

Wohnung 2.6

Adresse:	Osdorfer Landstraße 24a 22607 Hamburg
Wohnfläche:	106,10 m ²
Nutzfläche:	9,50 m ²
Zimmer:	4
Etage:	2. Obergeschoss
Kaufpreis:	879.000,00 €
Käufercourtage:	3,125 Prozent

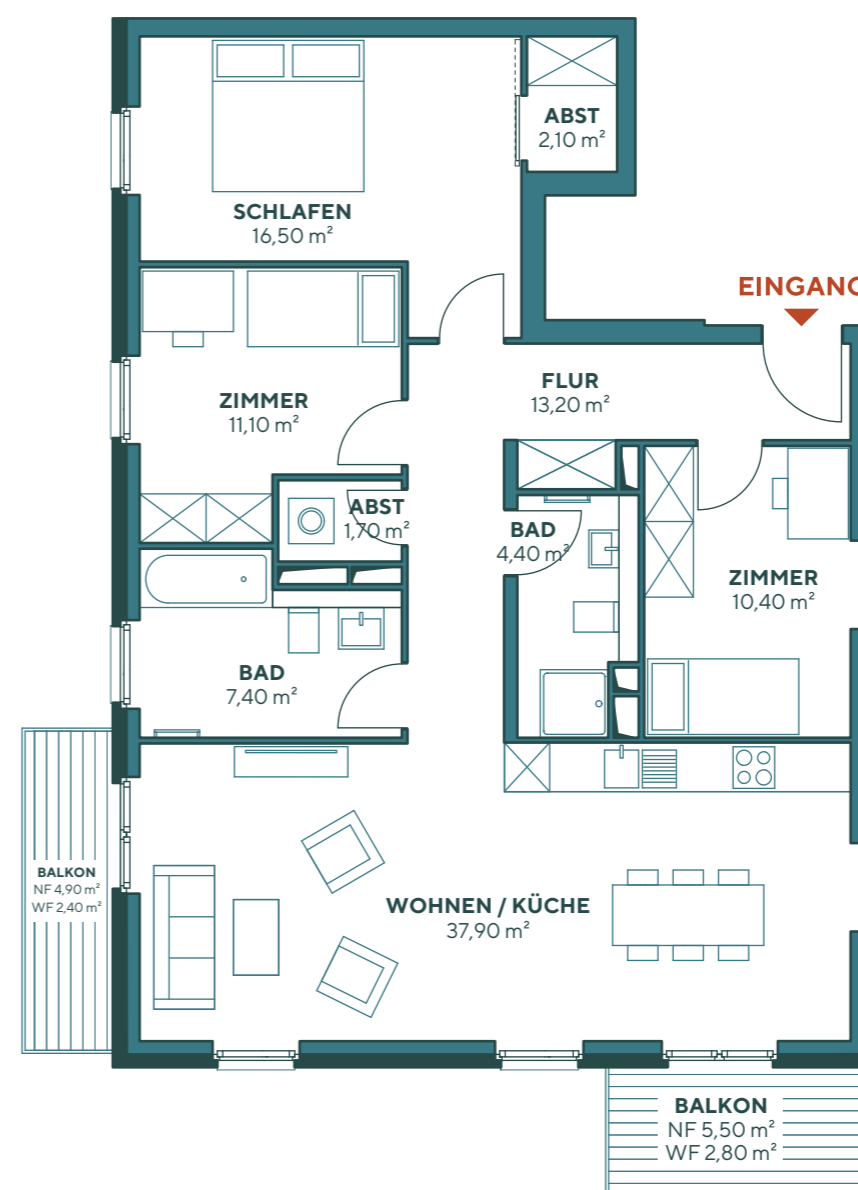
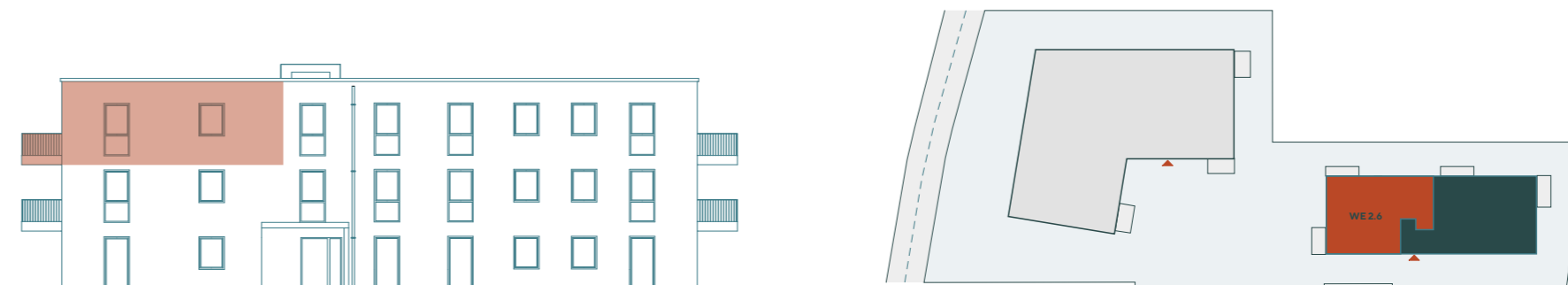
Raumaufteilung

Flur	13,20 m ²
Bad 1	7,40 m ²
Bad 2	4,40 m ²
Wohnen/Küche	37,90 m ²
Schlafzimmer	16,50 m ²
Zimmer 1	11,10 m ²
Zimmer 2	10,40 m ²
Balkon 1	2,40 m ² (4,90 m ² Gesamtfläche)
Balkon 2	2,80 m ² (5,50 m ² Gesamtfläche)
Abstellraum	3,80 m ²
KG Abstellraum	5,70 m ²

Freuen Sie sich auf:

- zwei Balkone, einer mit ca. 5 m² und Ausrichtung nach Westen, sowie ein Südbalkon mit ca. 6 m²
- 2 Vollbäder, ein Tageslichtbad mit Dusche und eins mit Badewanne
- eine nach Süden ausgerichtete, lichtdurchflutete Wohnung mit bodentiefen Fenstern
- die Anschlussmöglichkeit für einen gemütlichen Kamin im Wohn- und Essbereich
- einen Abstellraum in der Wohnung und einen Abstellraum im Keller

Frontansicht (Ost) - Haus 2



0 1 2 3 4 5 6 7 8 9 10 **1 cm = 1 m**
(Maßstab 1:100)