

Wohnung 2.5

Adresse:	Osdorfer Landstraße 24 22607 Hamburg
Wohnfläche:	120,00 m ²
Nutzfläche:	6,90 m ²
Zimmer:	4
Etage:	2. Obergeschoss
Kaufpreis:	869.000,00 €
Käufercourtage:	3,125 Prozent

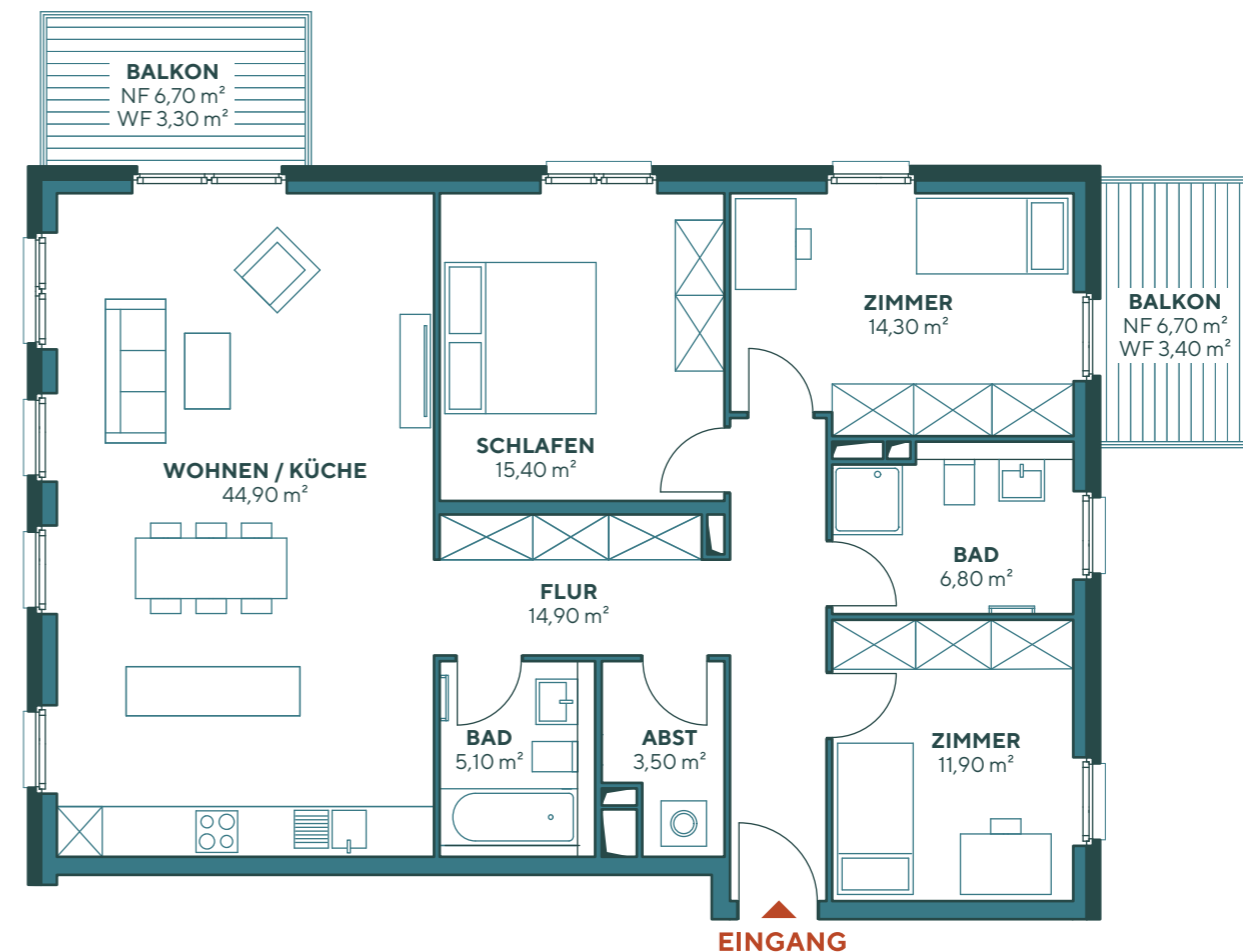
Raumaufteilung

Flur	14,90 m ²
Bad 1	6,80 m ²
Bad 2	5,10 m ²
Wohnen/Küche	44,90 m ²
Schlafzimmer	15,40 m ²
Zimmer 1	14,30 m ²
Zimmer 2	11,90 m ²
Balkon 1	3,30 m ² (6,70 m ² Gesamtfläche)
Balkon 2	3,40 m ² (6,70 m ² Gesamtfläche)
Abstellraum	3,50 m ²
KG Abstellraum	3,40 m ²

Freuen Sie sich auf:

- zwei großzügige Balkone á 7 m²
- 2 Vollbäder, eins mit Dusche und Tageslicht und eins mit Badewanne
- eine lichtdurchflutete Wohnung mit bodentiefen Fenstern
- einen Abstellraum in der Wohnung und einen Abstellraum im Keller

Seitenansicht (West) - Haus 1



0 1 2 3 4 5 6 7 8 9 10 **1 cm = 1 m**
(Maßstab 1:100)