

Wohnung 2.3

Adresse:	Osdorfer Landstraße 24 22607 Hamburg
Wohnfläche:	91,90 m ²
Nutzfläche:	6,50 m ²
Zimmer:	3
Etage:	2. Obergeschoss
Kaufpreis:	639.000,00 €
Käufercourtage:	3,125 Prozent

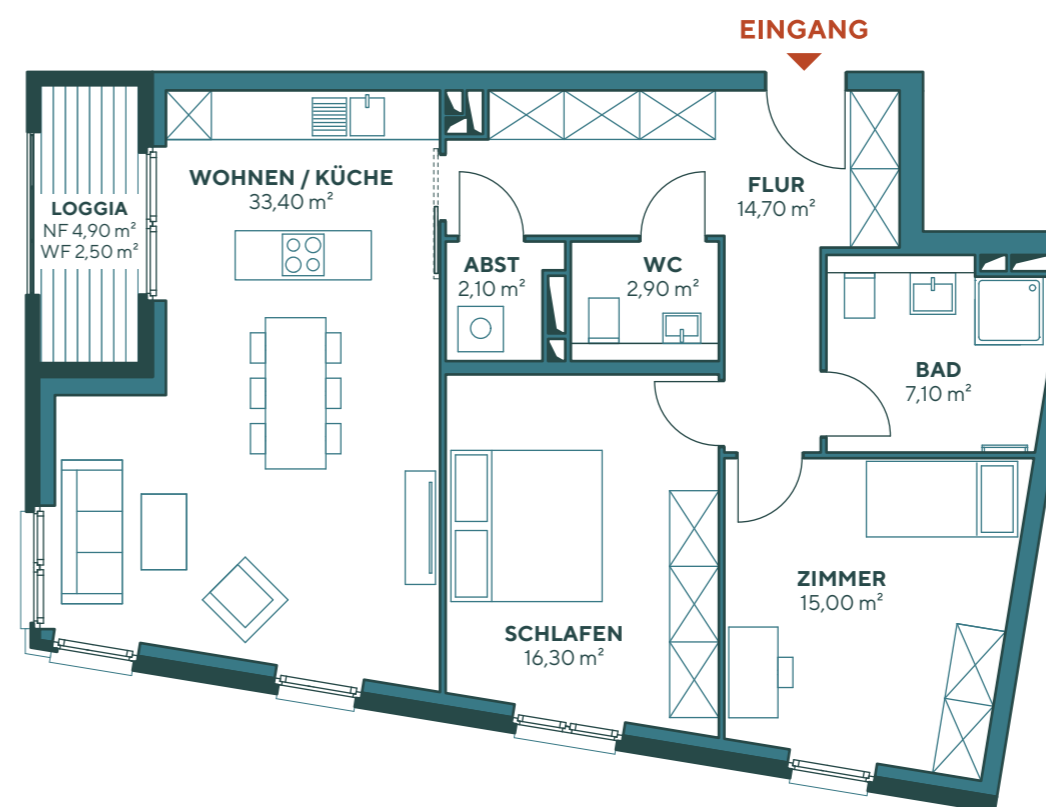
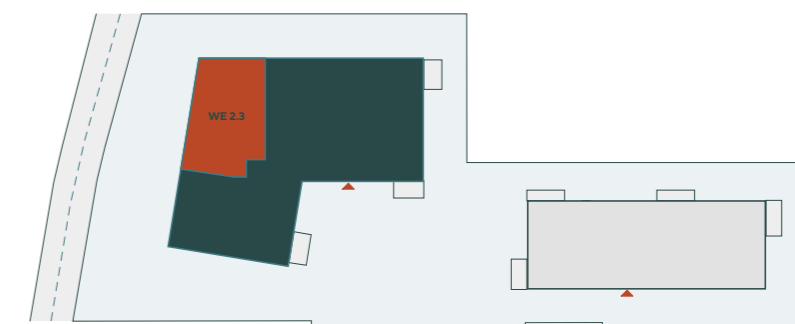
Raumaufteilung

Flur	14,70 m ²
Bad	7,10 m ²
WC	2,90 m ²
Wohnen/Küche	33,40 m ²
Schlafzimmer	16,30 m ²
Zimmer	15,00 m ²
Loggia	2,50 m ² (4,90 m ² Gesamtfläche)
Abstellraum	2,10 m ²
KG Abstellraum	4,40 m ²

Freuen Sie sich auf:

- eine ca. 5 m² große West-Loggia, die auch als Wintergarten genutzt werden kann
- ein Vollbad mit einer großzügigen, bodentiefen Dusche und 1 Gäste-WC
- eine Südausrichtung sämtlicher Lebensräume
- eine lichtdurchflutete Wohnung mit bodentiefen Fenstern
- einen Abstellraum in der Wohnung und einen Abstellraum im Keller

Frontansicht (Süd) - Haus 1



0 1 2 3 4 5 6 7 8 9 10 **1 cm = 1 m**
(Maßstab 1:100)