

## Wohnung 1.7

Adresse: Osdorfer Landstraße 24a  
22607 Hamburg

Wohnfläche: 108,50 m<sup>2</sup>  
Nutzfläche: 7,80 m<sup>2</sup>  
Zimmer: 4  
Etage: 1. Obergeschoss  
Kaufpreis: 869.000,00 €  
Käufercourtage: 3,125 Prozent

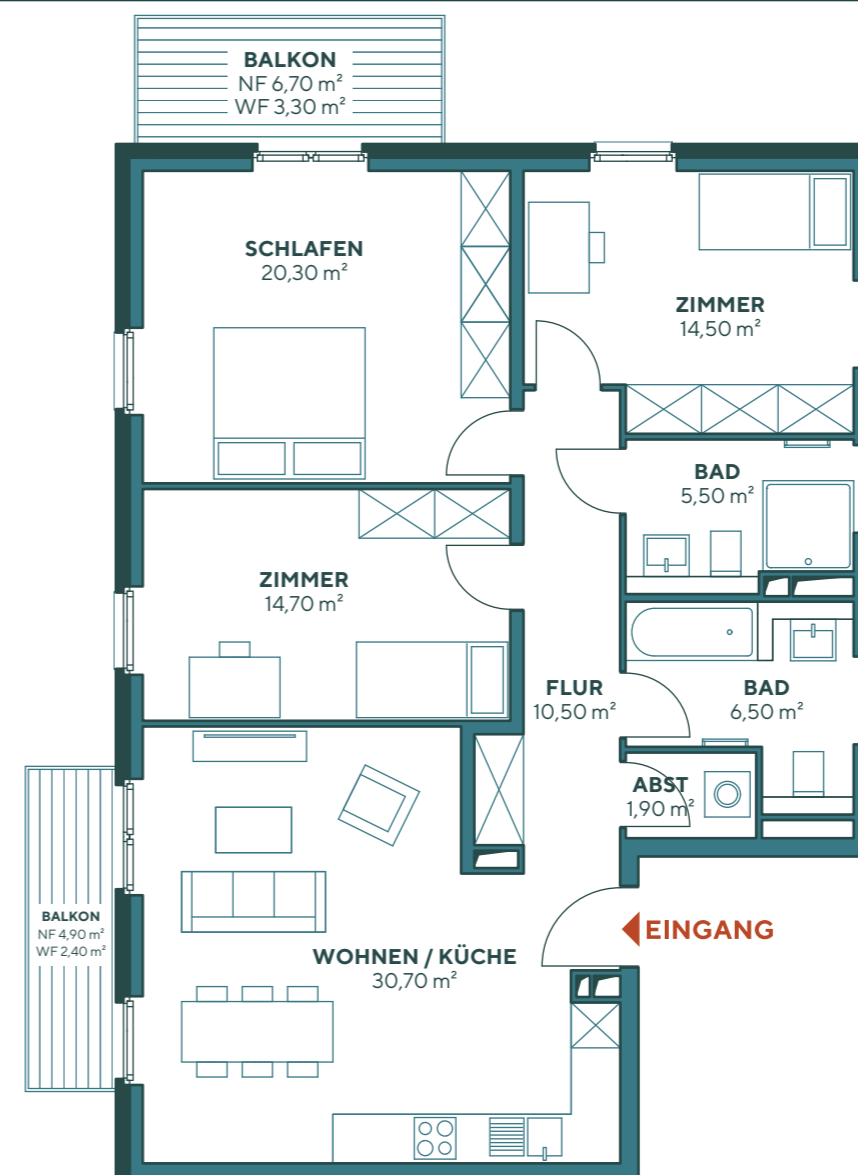
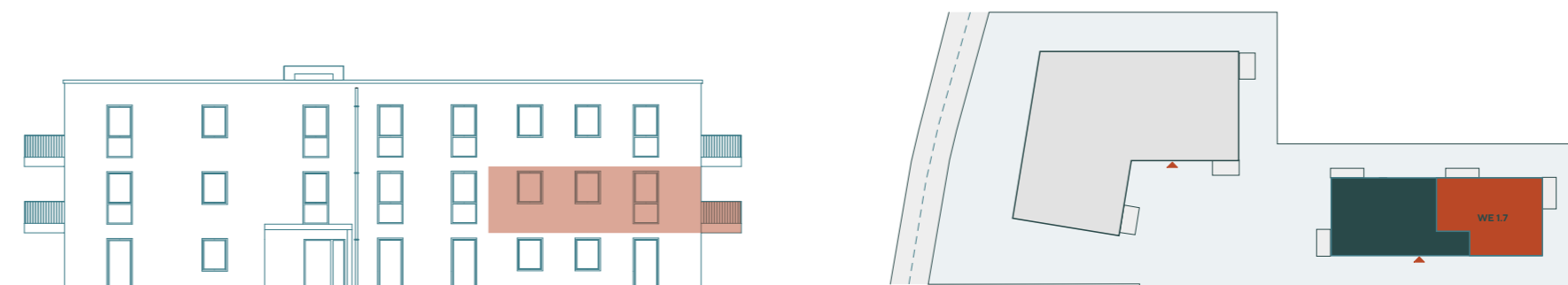
## Raumaufteilung

Flur	10,50 m <sup>2</sup>
Bad 1	6,50 m <sup>2</sup>
Bad 2	5,50 m <sup>2</sup>
Wohnen/Küche	30,70 m <sup>2</sup>
Schlafzimmer	20,30 m <sup>2</sup>
Zimmer 1	14,70 m <sup>2</sup>
Zimmer 2	14,50 m <sup>2</sup>
Balkon 1	2,40 m <sup>2</sup> (4,90 m <sup>2</sup> Gesamtfläche)
Balkon 2	3,30 m <sup>2</sup> (6,70 m <sup>2</sup> Gesamtfläche)
Abstellraum	1,90 m <sup>2</sup>
KG Abstellraum	5,90 m <sup>2</sup>

## Freuen Sie sich auf:

- einen nach Westen ausgerichteten Balkon mit ca. 7 m<sup>2</sup>, sowie ein weiterer Balkon mit ca. 5 m<sup>2</sup>
- 2 Vollbäder, eins mit Badewanne und eins mit Dusche und Fenster
- eine lichtdurchflutete Wohnung mit bodentiefen Fenstern
- einen Abstellraum in der Wohnung und einen Abstellraum im Keller

Frontansicht (Ost) - Haus 2



0 1 2 3 4 5 6 7 8 9 10 **1 cm = 1 m**  
(Maßstab 1:100)