

Wohnung 0.5

Adresse:	Osdorfer Landstraße 24a 22607 Hamburg
Wohnfläche:	110,50 m ²
Nutzfläche:	9,90 m ²
Zimmer:	4
Etage:	Erdgeschoss
Kaufpreis:	889.000,00 €
Käufercourtage:	3,125 Prozent

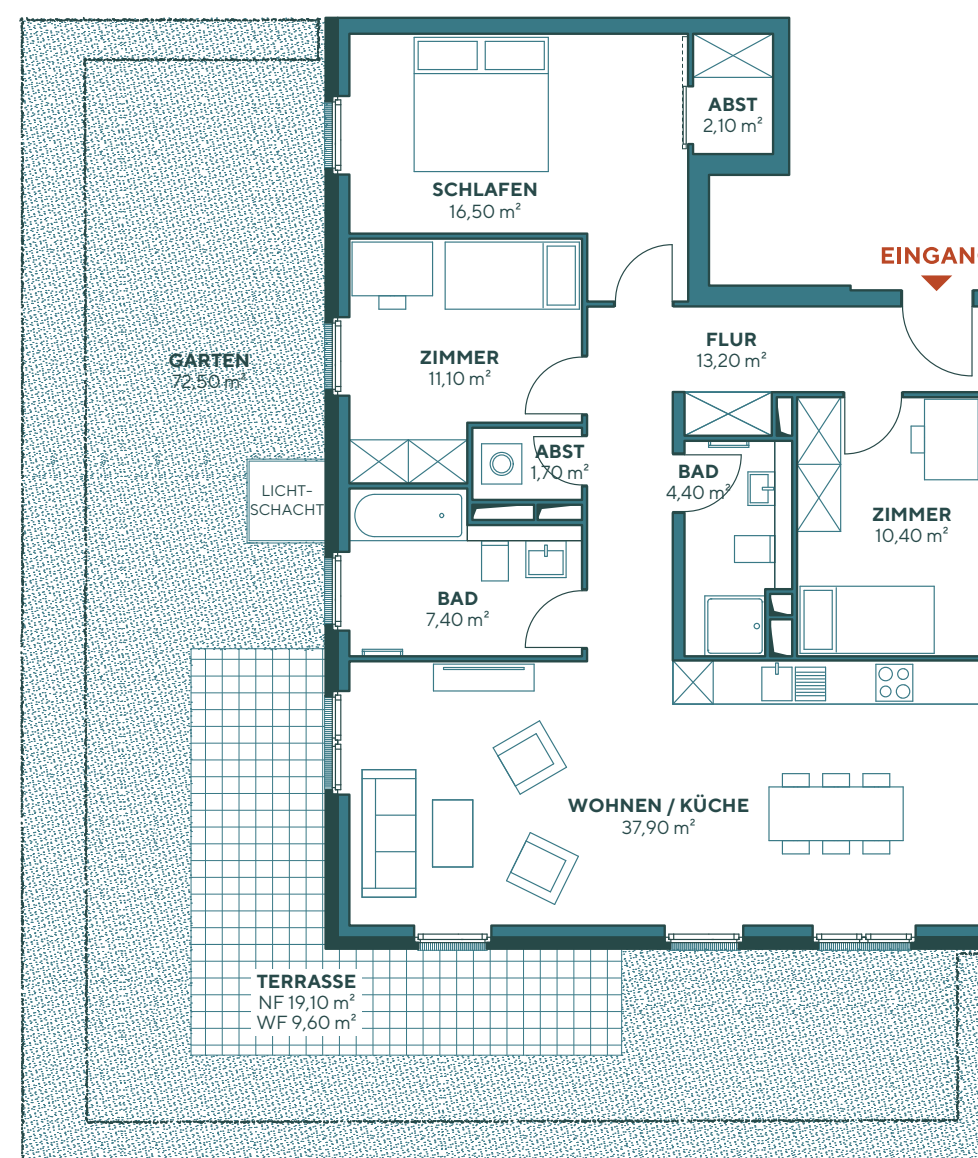
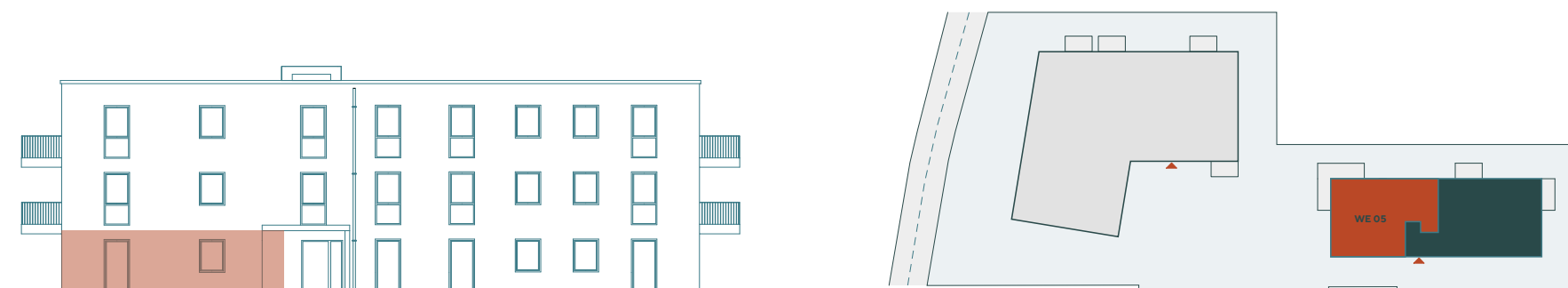
Raumaufteilung

Flur	13,20 m ²
Bad 1	7,40 m ²
Bad 2	4,40 m ²
Wohnen/Küche	37,90 m ²
Schlafzimmer	16,50 m ²
Zimmer 1	11,10 m ²
Zimmer 2	10,40 m ²
Terrasse	9,60 m ² (19,10 m ² Gesamtfläche)
Abstellraum	3,80 m ²
KG Abstellraum	6,10 m ²

Freuen Sie sich auf:

- eine Eckterrasse mit 20 m² und optimaler Süd-West-Ausrichtung
- eine 72,50 m² große Gartenfläche als Sondernutzungsrecht
- 2 großzügige Vollbäder, eins mit Badewanne und eins mit Dusche
- ein Vollbad mit Fenster und Tageslicht
- eine lichtdurchflutete Wohnung mit bodentiefen Fenstern und Südausrichtung
- die Anschlussmöglichkeit für einen gemütlichen Kamin im Wohn-/Esszimmer
- einen Abstellraum in der Wohnung und einen Abstellraum im Keller

Frontansicht (Ost) - Haus 2



0 1 2 3 4 5 6 7 8 9 10 **1 cm = 1 m**
(Maßstab 1:100)