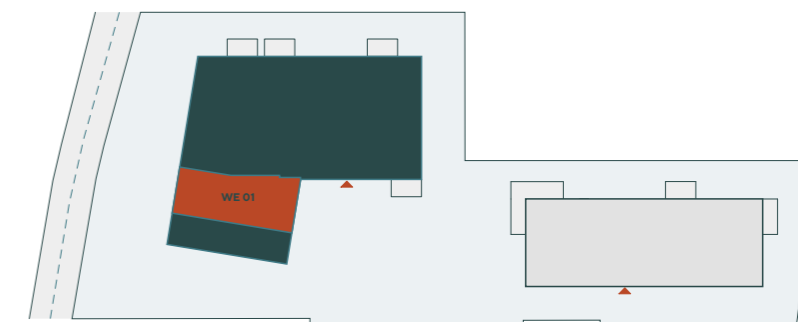


## Wohnung 0.1

Adresse:	Osdorfer Landstraße 24 22607 Hamburg
Wohnfläche:	61,50 m <sup>2</sup>
Nutzfläche:	6,20 m <sup>2</sup>
Zimmer:	2
Etage:	Erdgeschoss
Kaufpreis:	449.000,00 €
Käufercourtage:	3,125 Prozent

Frontansicht (Süd) - Haus 1

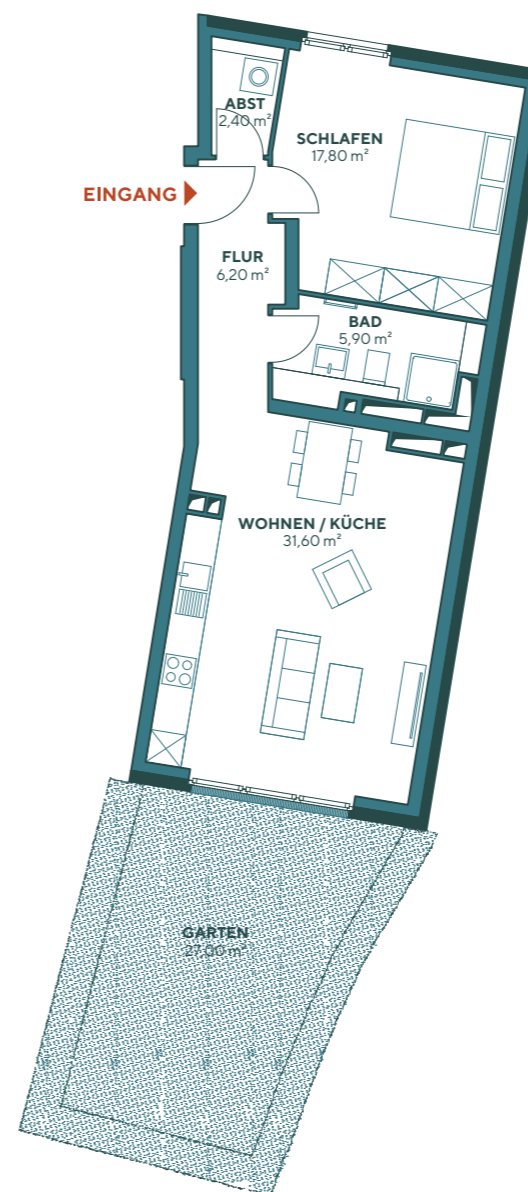


## Raumaufteilung

Flur	6,20 m <sup>2</sup>
Bad	5,90 m <sup>2</sup>
Wohnen/Küche	31,60 m <sup>2</sup>
Schlafzimmer	17,80 m <sup>2</sup>
Abstellraum	2,40 m <sup>2</sup>
KG Abstellraum	3,80 m <sup>2</sup>

## Freuen Sie sich auf:

- eine lichtdurchflutete Wohnung mit bodentiefen Fenstern
- ein schönes Wohn-/Esszimmer mit optimaler Südausrichtung
- eine Süd-Terrasse mit einem 27 m<sup>2</sup> großen Garten als Sondernutzungsrecht
- ein Vollbad mit einer großzügigen, bodentiefen Dusche von 1x1 Meter
- einen Abstellraum in der Wohnung und einen Abstellraum im Keller



0 1 2 3 4 5 6 7 8 9 10 1 cm = 1 m  
(Maßstab 1:100)